

СВЕТОДИОДНАЯ ЛЕНТА

Серия RT-A160-5mm 24V 9.6 W/m



9.6 Вт/м



24 В



CRI>90



IP20



5 мм

ОПИСАНИЕ

- Узкая светодиодная лента RT серии A160 шириной 5 мм.
- Тип светодиода SMD 2835, 160 шт/м, дневного цвета свечения (4000K).
- Напряжение питания 24 В, мощность 9.6 Вт/м.
- Высокий индекс цветопередачи CRI>90 позволяет точно передать цвета при освещении любых жилых и коммерческих помещений.
- Минимальный отрезок 50 мм (8 светодиодов).
- Универсальная лента для организации декоративной подсветки в помещениях, подсветка лестниц, ступеней, перил, плинтусов, ниш, мебельных полок, натяжных потолков, витражей.
- Узкая плата позволяет установить ленту в тонкий паз.
- Используется для рекламных конструкций и витрин

УГОЛ ИЗЛУЧЕНИЯ



Светодиодные ленты

Узкие 3.5-5 мм

A160 24V 5mm 9.6 W/m

www.arlight.ru

ПАРАМЕТРЫ

Артикул	037800
Степень пылевлагозащиты	IP20
Тип светодиода	SMD 2835
Плотность светодиодов	160 шт/м
Минимальный отрезок	50 мм
Каналы управления	1 CH (1 канал - Mono)
Гарантия	5 лет

СВЕТОТЕХНИЧЕСКИЕ

Цвет свечения	DAY <input type="checkbox"/> Дневной 4000 K
Индекс цветопередачи, CRI	>90
Угол излучения	120°
Световой поток	1150 лм/м
Световая эффективность	125 лм/Вт

ЭЛЕКТРИЧЕСКИЕ

Напряжение питания	DC 24 В
Максимальная мощность на 1 метр	9.6 Вт/м
Максимальный потребляемый ток	0.4 А/м

ГАБАРИТНЫЕ

Длина	5000 мм
Ширина	5 мм
Высота	1.5 мм
Мин. радиус изгиба	50 мм
Вес упаковки	134 г, пакет (полиэтилен) 5 м

КЛИМАТИЧЕСКИЕ УСЛОВИЯ

Диапазон рабочих температур	-30... 45 °C
-----------------------------	---------------------



СВЕТОДИОДНАЯ ЛЕНТА

RT-A160-5mm 24V 9.6 W/m



9.6 Вт/м



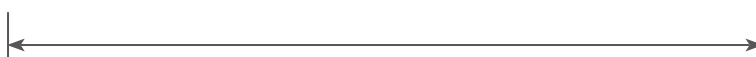
24 В



IP20



CRI>90



Мин. отрезок 50 мм,
LED SMD 2835 (8 шт)

СЕРИЯ RT-A160-5MM 24V 9.6 W/M

Артикул	Цвет свечения	Световой поток	Световая эффективность	CRI	IP	Ширина	Длина
037808	COOL  Холодный 8000 К	1050 лм/м	114 лм/Вт	>90	IP20	5 мм	5 м
037802	WHITE  Белый 6000 К	1050 лм/м	114 лм/Вт	>90	IP20	5 мм	5 м
037801	DAY  Дневной 5000 К	1150 лм/м	125 лм/Вт	>90	IP20	5 мм	5 м
037800	DAY  Дневной 4000 К	1150 лм/м	125 лм/Вт	>90	IP20	5 мм	5 м
037807	WARM  Теплый 3500 К	1050 лм/м	114 лм/Вт	>90	IP20	5 мм	5 м
037806	WARM  Теплый 3000 К	1050 лм/м	114 лм/Вт	>90	IP20	5 мм	5 м
037803	WARM  Теплый 2700 К	1000 лм/м	109 лм/Вт	>90	IP20	5 мм	5 м



СВЕТОДИОДНАЯ ЛЕНТА

RT-A160-5mm 24V 9.6 W/m



9.6 Вт/м



24 В



IP20



CRI>90

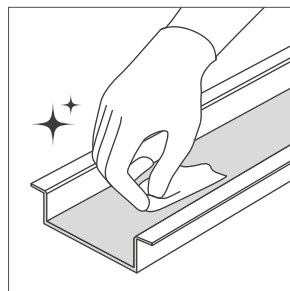
ОБЯЗАТЕЛЬНЫЕ ТРЕБОВАНИЯ ПО ЭКСПЛУАТАЦИИ



Ознакомьтесь с инструкцией



Отключите питание



Обезжирьте поверхность профиля



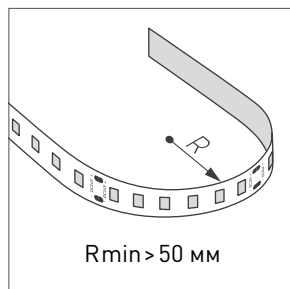
Снимите защитную пленку с ленты



Не давите на светодиоды



Рекомендуется пайка для надежности соединения



Допустимые направления и минимальный радиус изгиба ленты



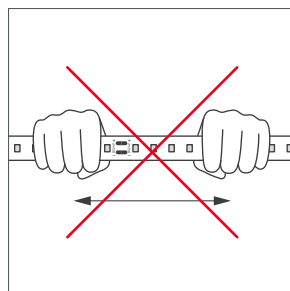
ВНИМАНИЕ! Резка ленты допускается только в обозначенных местах



Не сгибать под острыми углами



Не скручивать



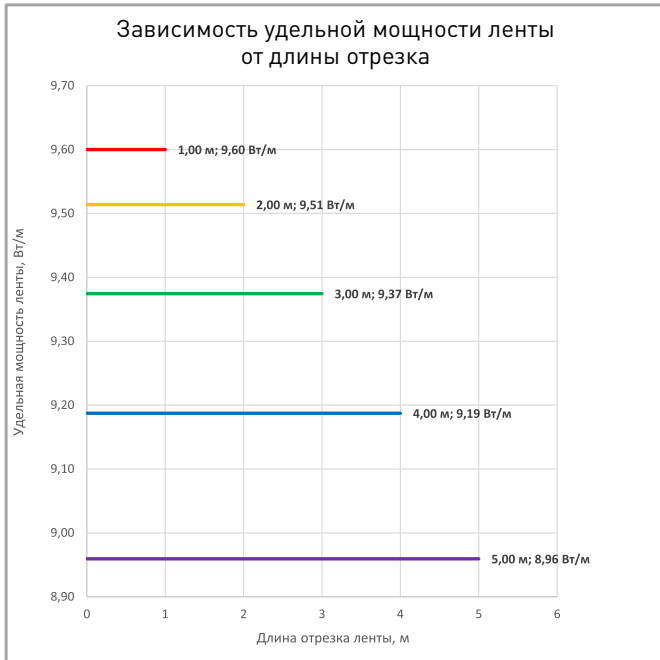
Не растягивать



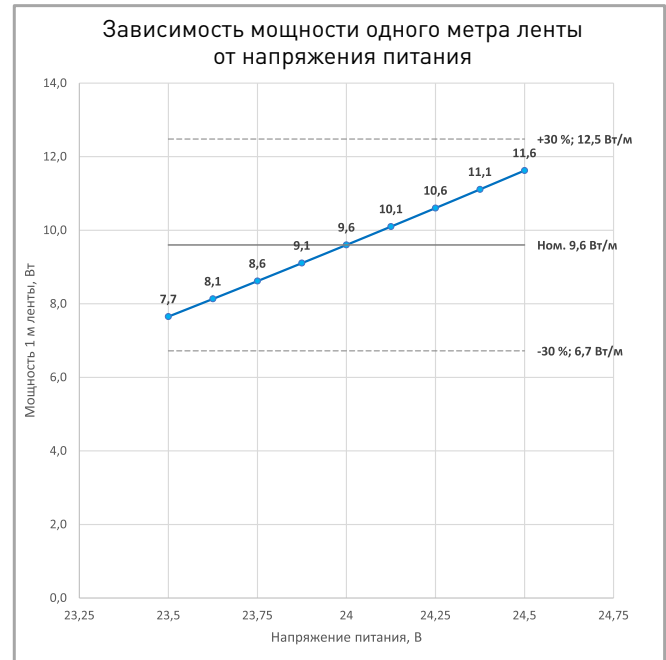
Не сгибать



ПОТРЕБЛЯЕМАЯ МОЩНОСТЬ



Удельная мощность ленты снижается при увеличении длины подключаемого отрезка из-за падения напряжения по длине ленты.



Указаны предельные границы допустимого отклонения напряжения питания ленты.

ВЫБОР ТРЕБУЕМОГО СЕЧЕНИЯ КАБЕЛЯ С МЕДНЫМИ ЖИЛАМИ ДЛЯ СВЕТОДИОДНОЙ ЛЕНТЫ

Длина ленты	Мощн. ленты*	Максимальная длина питающего кабеля с сечением жил**							Подключение лент, использованное при расчете
		2x0.5мм ²	2x0.75мм ²	2x1.5мм ²	2x2.5мм ²	2x4мм ²	2x6мм ²	2x10мм ²	
1 м	9 Вт	8 м	12 м	25 м	42 м	67 м	100 м	166 м	1 x 1 м
2 м	18 Вт	4 м	6 м	13 м	21 м	34 м	50 м	84 м	1 x 2 м
5 м	43 Вт	2 м	3 м	5 м	9 м	14 м	21 м	36 м	1 x 5 м
10 м	86 Вт	1 м	1 м	3 м	4 м	7 м	11 м	18 м	2 x 5 м
20 м	173 Вт	-	1 м	1 м	2 м	4 м	5 м	9 м	4 x 5 м
50 м	432 Вт	-	-	-	1 м	1 м	2 м	4 м	10 x 5 м

* Мощность рассчитана с учетом потерь на кабеле.

** Выбирайте наибольшее сечение кабеля в соответствии с таблицей. Сравните допустимый ток выбранного кабеля и максимальный выходной ток источника питания. Если ток источника питания выше, чем допустимый ток кабеля, требуется обязательная установка предохранителя на входе кабеля во избежание возгорания при возможном коротком замыкании.



СВЕТОДИОДНАЯ ЛЕНТА

RT-A160-5mm 24V 9.6 W/m



9.6 Вт/м



24 В



IP20



CRI>90

ВЫХОДНАЯ МОЩНОСТЬ ИСТОЧНИКА НАПРЯЖЕНИЯ ДЛЯ ЛЕНТЫ

Для 5 м светодиодной ленты RT-A160-5mm 24V 9.6 W/m
выходная мощность источника напряжения должна быть:

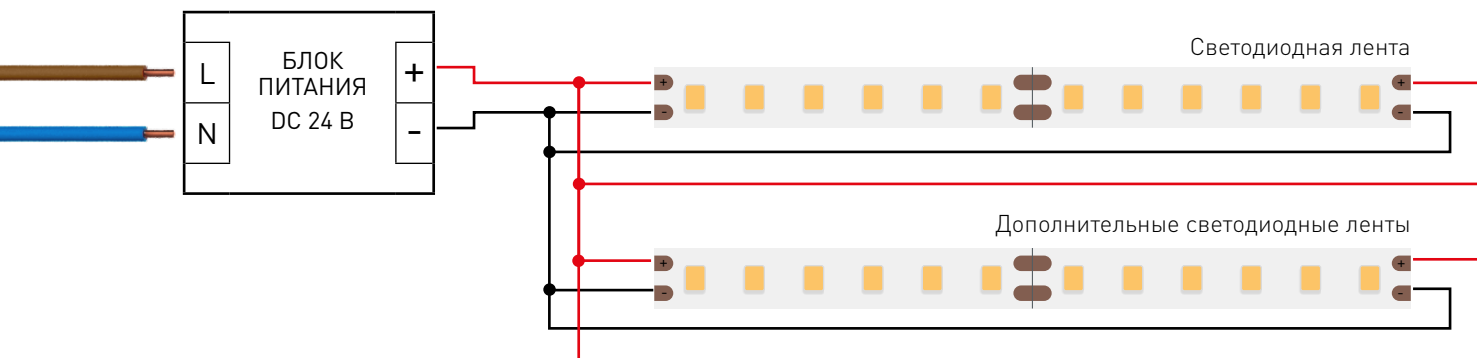
от 60 до 96 Вт

24 В

ПОДКЛЮЧЕНИЕ СВЕТОДИОДНОЙ ЛЕНТЫ



Схема подключения нескольких светодиодных лент с двух сторон



Максимальная длина подключения с двух сторон 5 м



СВЕТОДИОДНАЯ ЛЕНТА

RT-A160-5mm 24V 9.6 W/m



9.6 Вт/м



24 В



IP20

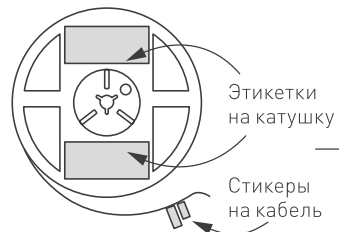


CRI>90

УПАКОВКА



Лента 5 м



Этикетки на катушку

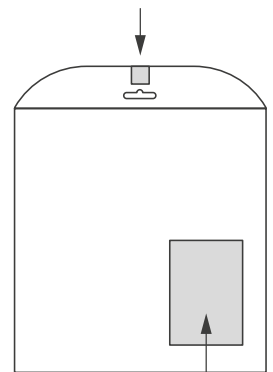
Стикеры на кабель



Инструкция А5

Пакет

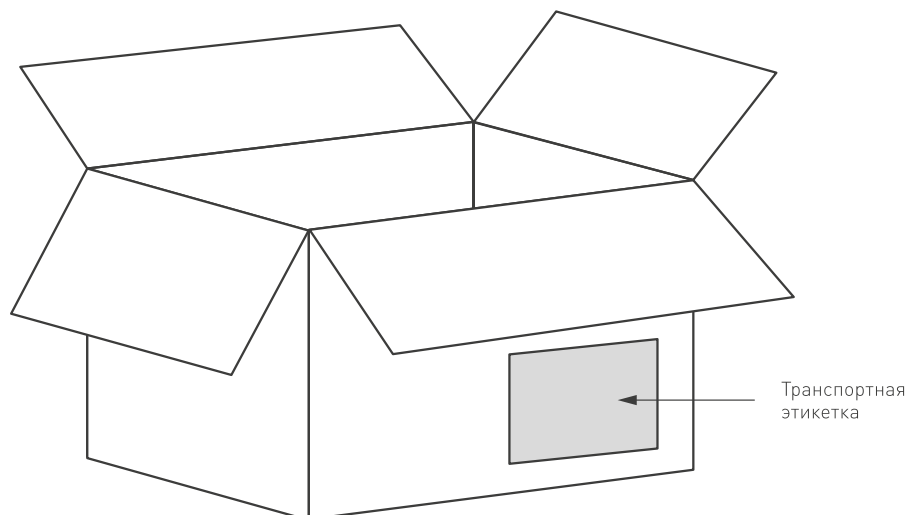
Стикер



Этикетка на пакет

Транспортный короб 410×410×295 мм

60 шт. пакетов внутри



Транспортная этикетка

Пакет (ПОЛИЭТИЛЕН)	5 м
Вес упаковки	134 гр
Вес транспортной коробки	26.88 кг