

СВЕТОДИОДНАЯ ЛЕНТА

Серия COB-X480-12mm 24V 15 W/m



15 Вт/м



24 В



CRI>90



IP67

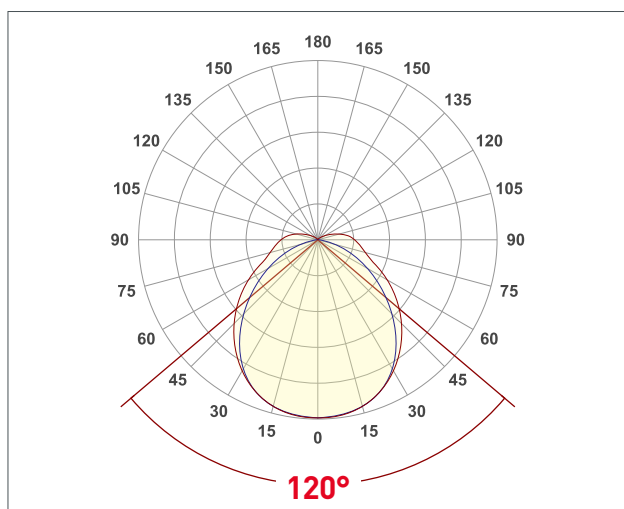


12 мм

ОПИСАНИЕ

- Светодиодная герметичная лента сплошного свечения COB серии X480, IP67 - силиконовая экструзия.
- Лента предназначена для использования в помещениях с высокой температурой: сауны, бани, ванные комнаты, диапазон рабочих температур -25...+105°C.
- Светодиоды CSP, 480 шт/м, белого цвета свечения (6000K).
- Высокий индекс цветопередачи CRI>90 обеспечивает точное восприятие цветовых оттенков при освещении любых жилых, офисных или производственных помещений.
- Предназначена для декоративной подсветки интерьера, позволяет создать эффект сплошной идеальной линии света без применения рассеивающих экранов.
- Лента имеет конструкцию повышенной прочности, что обеспечивает эффективный теплоотвод.
- В комплекте - силиконовые клипсы 10 шт, силиконовые заглушки 2 шт.

УГОЛ ИЗЛУЧЕНИЯ



Светодиодные ленты

Для сауны и бассейна

X480 24V 15 W/m IP67 сауна

www.arlight.ru

ПАРАМЕТРЫ

Артикул	041782
Степень пылевлагозащиты	IP67
Тип светодиода	CSP
Плотность светодиодов	480 шт/м
Минимальный отрезок	50 мм
Каналы управления	1 CH (1 канал - Mono)
Гарантия	3 года

СВЕТОТЕХНИЧЕСКИЕ

Цвет свечения	WHITE <input type="checkbox"/> Белый 6000 K
Индекс цветопередачи, CRI	>90
Угол излучения	120°
Световой поток	1500 лм/м
Световая эффективность	103 лм/Вт

ЭЛЕКТРИЧЕСКИЕ

Напряжение питания	DC 24 В
Максимальная мощность на 1 метр	15 Вт/м
Максимальный потребляемый ток	0.63 А/м

ГАБАРИТНЫЕ

Длина	5000 мм
Ширина	12 мм
Высота	5 мм
Мин. радиус изгиба	50 мм
Вес упаковки	469 г, пакет (полиэтилен) 5 м

КЛИМАТИЧЕСКИЕ УСЛОВИЯ

Диапазон рабочих температур	-25... 105 °C
-----------------------------	----------------------



СВЕТОДИОДНАЯ ЛЕНТА

COB-X480-12mm 24V 15 W/m



15 Вт/м



24 В



IP67







CRI>90



Мин. отрезок 50 мм,
LED CSP

СЕРИЯ COB-X480-12MM 24V 15 W/M

Артикул	Цвет свечения	Световой поток	Световая эффективность	CRI	IP	Ширина	Длина
041782	WHITE  Белый 6000 К	1500 лм/м	103 лм/Вт	>90	IP67	12 мм	5 м
037129	DAY  Дневной 4000 К	1450 лм/м	100 лм/Вт	>90	IP67	12 мм	5 м
041783	WARM  Теплый 3000 К	1400 лм/м	97 лм/Вт	>90	IP67	12 мм	5 м
041784	WARM  Теплый 2700 К	1350 лм/м	93 лм/Вт	>90	IP67	12 мм	5 м



СВЕТОДИОДНАЯ ЛЕНТА

COB-X480-12mm 24V 15 W/m



15 Вт/м



24 В



IP67



CRI>90

ОБЯЗАТЕЛЬНЫЕ ТРЕБОВАНИЯ ПО ЭКСПЛУАТАЦИИ



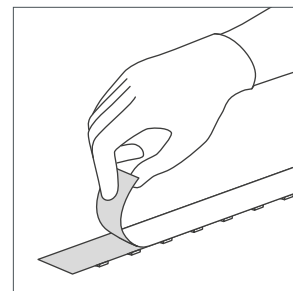
Ознакомьтесь с инструкцией



Отключите питание



Обезжирьте поверхность профиля



Снимите защитную пленку с ленты



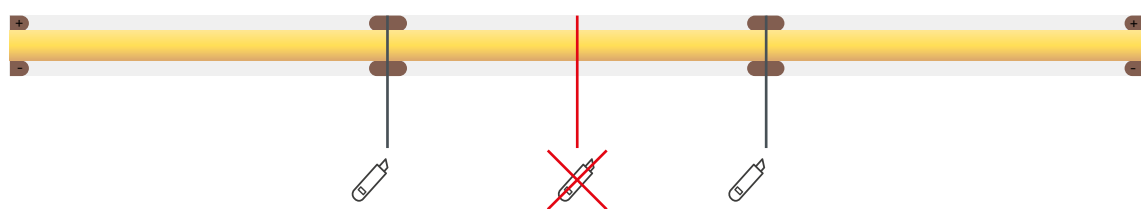
Не давите на светодиоды



Рекомендуется пайка для надежности соединения



Допустимые направления и минимальный радиус изгиба ленты



ВНИМАНИЕ! Резка ленты допускается только в обозначенных местах



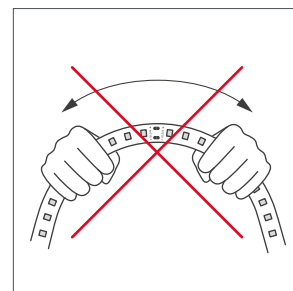
Не сгибать под острыми углами



Не скручивать



Не растягивать



Не сгибать

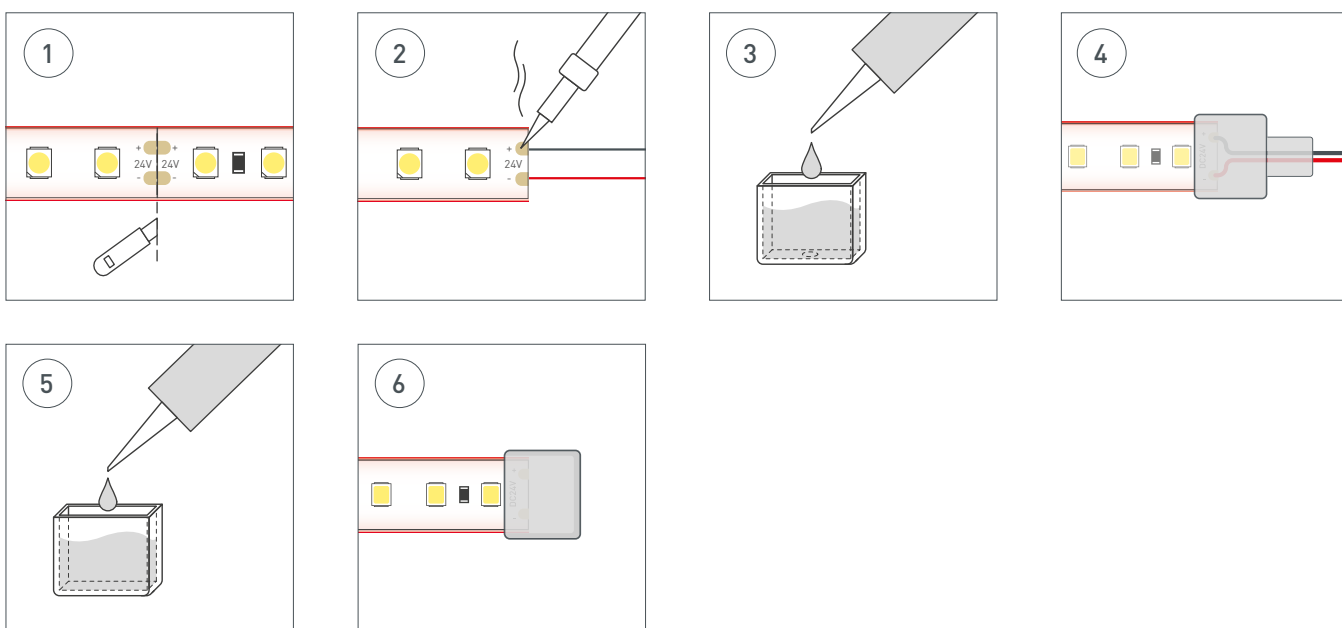


ГЕРМЕТИЗАЦИЯ МЕСТА РАЗРЕЗА ЛЕНТЫ

Места разрезов герметичной ленты следует тщательно обработать нейтральным силиконовым герметиком с последующей установкой заглушек или термоусаживаемой трубки, для восстановления полной герметичности ленты.



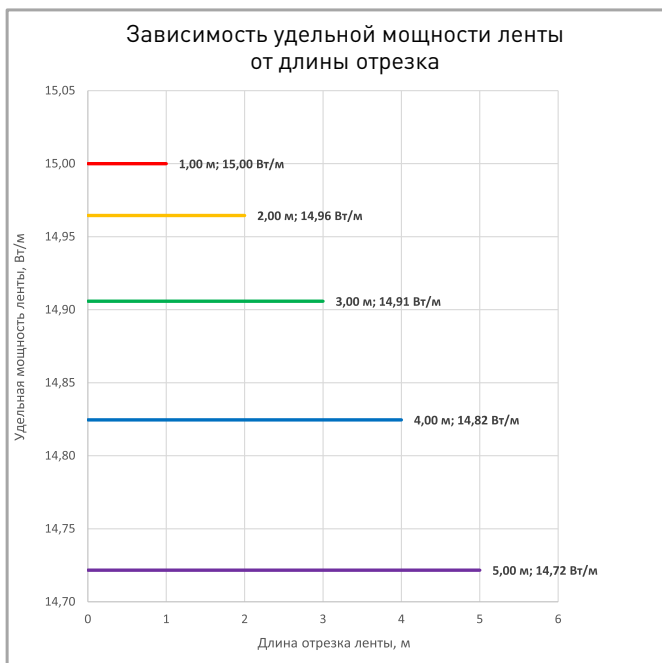
ВНИМАНИЕ! Не допускается использование кислотных и других химически активных герметизирующих или клеящих составов. Время полимеризации (отверждения) герметика указано в инструкции к герметику.



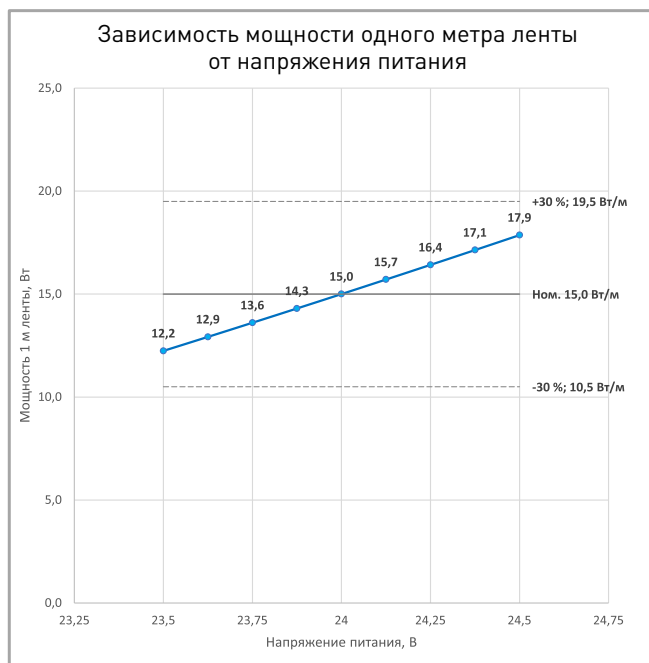
- Шаг 1** | Со стороны подачи питания сделайте аккуратный надрез, обеспечив доступ к контактным площадкам платы светодиодной ленты. Используйте канцелярский нож с выдвижным лезвием.
- Шаг 2** | Припаяйте провода питания к контактным площадкам платы, соблюдая полярность подключения. Время пайки не должно превышать 5 секунд при температуре жала паяльника не выше 280 °С. Используйте только нейтральный флюс, после пайки удалите остатки флюса спиртовым растворителем.
- Шаг 3** | Заполните силиконовую заглушку с отверстием для провода на 2/3 объема нейтральным силиконовым герметиком.
- Шаг 4** | Установите заглушку на светодиодную ленту. При этом провод питания должен проходить через отверстие в заглушке. Удалите излишки герметика.
- Шаг 5** | Для герметизации места разреза ленты заполнить глухую силиконовую заглушку нейтральным силиконовым герметиком на 2/3 объема.
- Шаг 6** | Установить силиконовую заглушку с герметиком. Удалить излишки герметика.



ПОТРЕБЛЯЕМАЯ МОЩНОСТЬ



Удельная мощность ленты снижается при увеличении длины подключаемого отрезка из-за падения напряжения по длине ленты.



Указаны предельные границы допустимого отклонения напряжения питания ленты.

ВЫБОР ТРЕБУЕМОГО СЕЧЕНИЯ КАБЕЛЯ С МЕДНЫМИ ЖИЛАМИ ДЛЯ СВЕТОДИОДНОЙ ЛЕНТЫ

Длина ленты	Мощн. ленты*	Максимальная длина питающего кабеля с сечением жил**							Подключение лент, использованное при расчете
		2x0,5мм ²	2x0,75мм ²	2x1,5мм ²	2x2,5мм ²	2x4мм ²	2x6мм ²	2x10мм ²	
1 м	15 Вт	4 м	6 м	13 м	21 м	34 м	50 м	84 м	1 x 1 м
2 м	29 Вт	2 м	3 м	6 м	11 м	17 м	25 м	42 м	1 x 2 м
5 м	68 Вт	1 м	1 м	3 м	5 м	7 м	11 м	18 м	1 x 5 м
10 м	136 Вт	-	1 м	1 м	2 м	4 м	5 м	9 м	2 x 5 м
20 м	272 Вт	-	-	1 м	1 м	2 м	3 м	5 м	4 x 5 м
50 м	681 Вт	-	-	-	-	-	1 м	2 м	10 x 5 м

* Мощность рассчитана с учетом потерь на кабеле.

** Выбирайте наибольшее сечение кабеля в соответствии с таблицей. Сравните допустимый ток выбранного кабеля и максимальный выходной ток источника питания. Если ток источника питания выше, чем допустимый ток кабеля, требуется обязательная установка предохранителя на входе кабеля во избежание возгорания при возможном коротком замыкании.



СВЕТОДИОДНАЯ ЛЕНТА

COB-X480-12mm 24V 15 W/m



15 Вт/м



24 В



IP67



CRI>90

ВЫХОДНАЯ МОЩНОСТЬ ИСТОЧНИКА НАПРЯЖЕНИЯ ДЛЯ ЛЕНТЫ

Для 5 м светодиодной ленты COB-X480-12mm 24V 15 W/m выходная мощность источника напряжения должна быть:

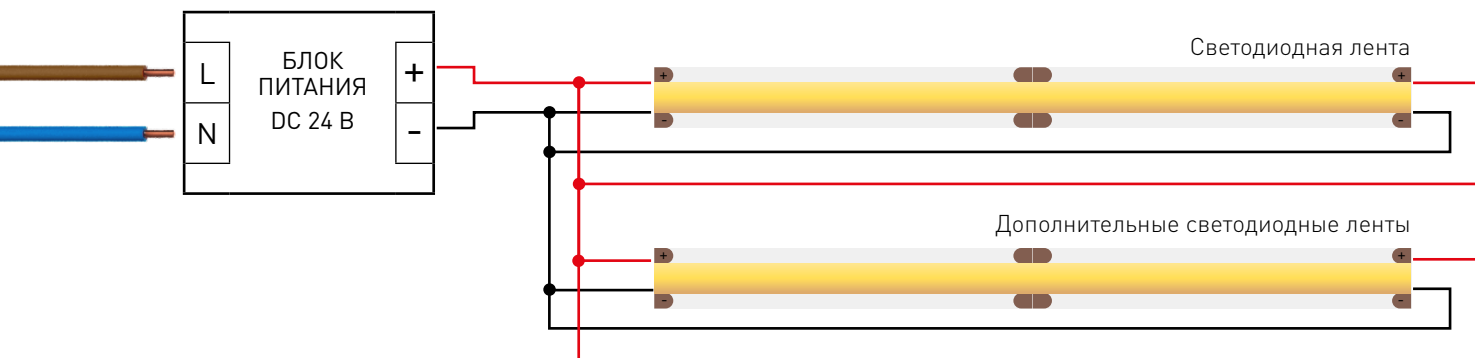
от 94 до 150 Вт

24 В

ПОДКЛЮЧЕНИЕ СВЕТОДИОДНОЙ ЛЕНТЫ



Схема подключения нескольких светодиодных лент с двух сторон



Максимальная длина подключения с двух сторон 5 м



СВЕТОДИОДНАЯ ЛЕНТА

COB-X480-12mm 24V 15 W/m



15 Вт/м



24 В



IP67

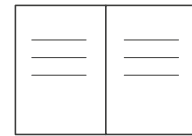
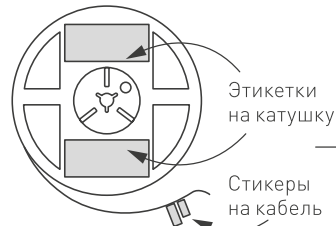


CRI>90

УПАКОВКА

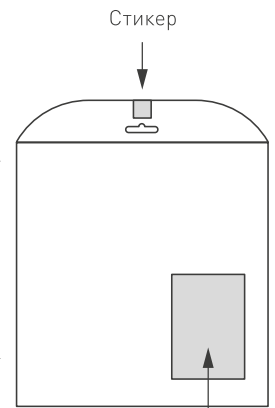


Лента 5 м



Инструкция А5

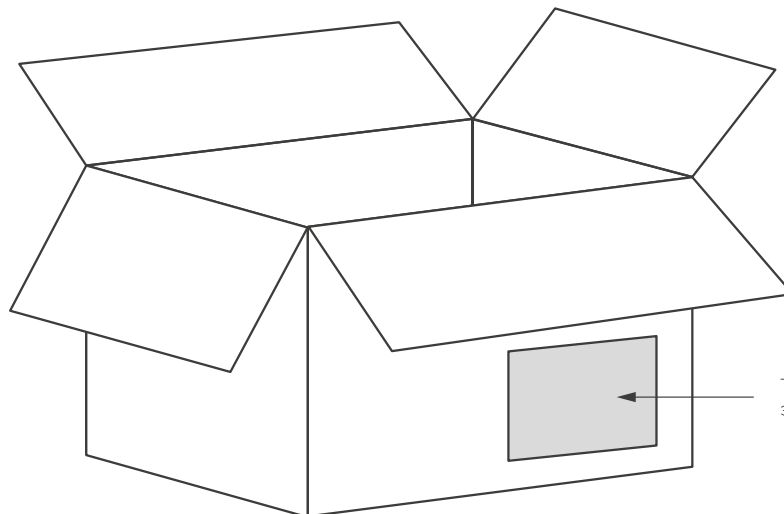
Пакет



Этикетка на пакет

Транспортный короб 750×280×280 мм

40 шт. пакетов внутри



Транспортная этикетка

Пакет (ПОЛИЭТИЛЕН)	5 м
Вес упаковки	469 гр
Вес транспортной коробки	93.8 кг